

Uchwała Nr⁸...../2011
z dnia 18-02-.....2011 r.

Rady Społecznej przy
Zespole Opieki Zdrowotnej w Busku – Zdroju

w sprawie wydania opinii na wydzierżawienie przez Zespół Opieki Zdrowotnej
w Busku - Zdroju pomieszczeń Oddziału Kardiologii Inwazyjnej i Angiologii
z przeznaczeniem pod działalność Pracowni Hemodynamiki.

Na podstawie § 13 ust. 1 pkt. 1 lit. „b” Statutu ZOZ w Busku Zdroju, art. 46 pkt. 1 lit. „b” Ustawy o Zakładach Opieki Zdrowotnej z dnia 30.08.1991 r. (Dz. U. Nr 91 poz. 408 z późn. zm.), Uchwały Rady Powiatu w Busku – Zdroju z dnia 16 października 2003 r. w sprawie określenia zasad zbywania, wydzierżawiania i wynajmowania majątku trwałego oraz zakupu lub przyjęcia darowizny aparatury, sprzętu medycznego przez Zespół Opieki Zdrowotnej w Busku – Zdroju uchwała się:

§ 1

Rada Społeczna przy Zespole Opieki Zdrowotnej w Busku – Zdroju opiniuje:
Wydzierżawienie przez Zespół Opieki Zdrowotnej w Busku – Zdroju pomieszczeń Oddziału Kardiologii Inwazyjnej i Angiologii o łącznej powierzchni pod swobodną zabudowę 209 m², pod działalność Pracowni Hemodynamiki na okres 3 lat zgodnie z załącznikiem graficznym do niniejszej uchwały.

Opinia*pozytywna*.....

§ 2

Realizację Uchwały powierza się Przewodniczącemu Rady Społecznej przy Zespole Opieki Zdrowotnej w Busku – Zdroju oraz Dyrektorowi Zespołu Opieki Zdrowotnej w Busku – Zdroju.

§ 3

Uchwała wchodzi w życie z dniem podjęcia.

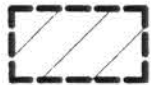
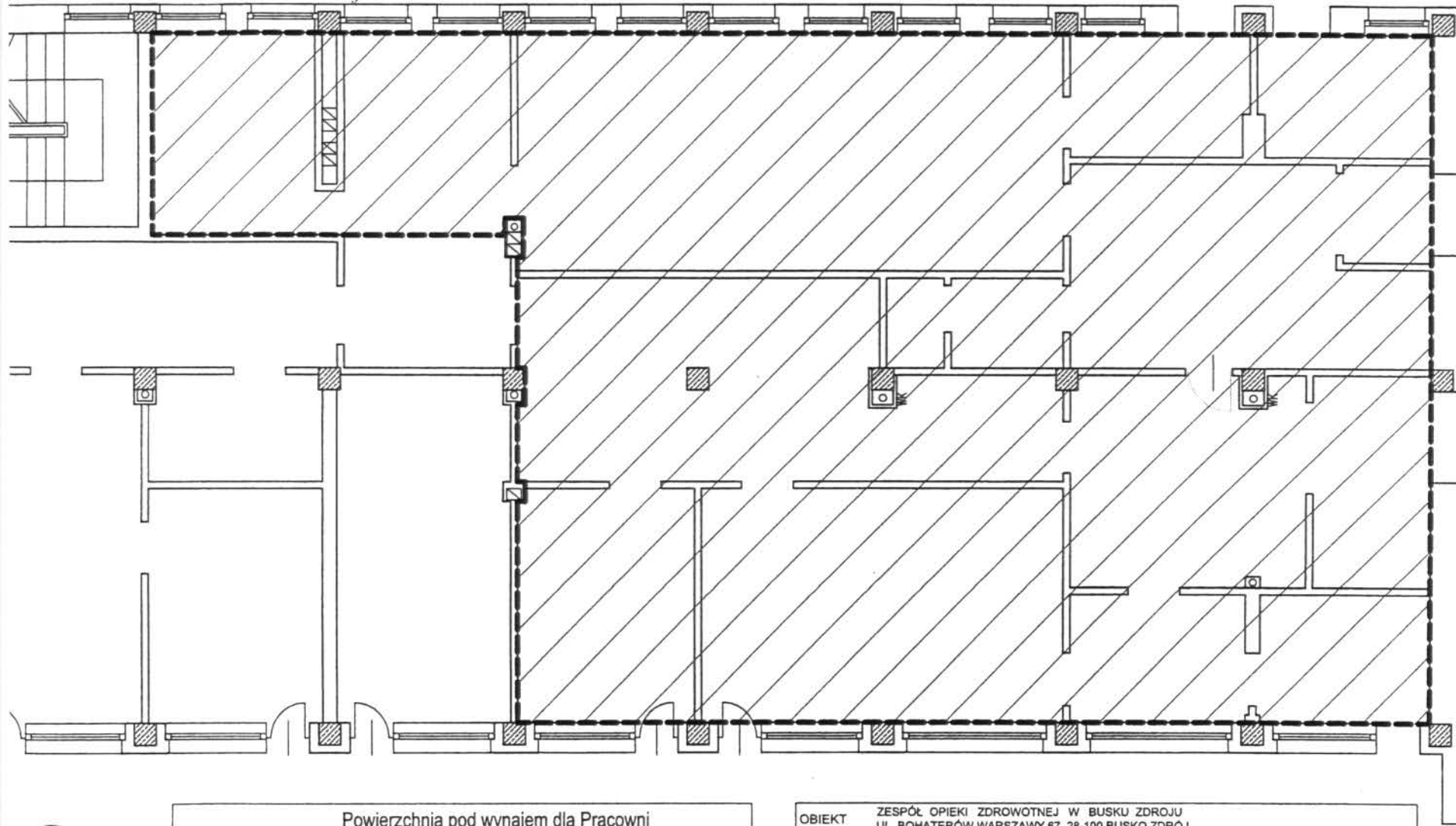
Przewodniczący Rady

Jerzy Kolarz

ADWOKAT
mgr Krzysztof Kwolekowski

Załącznik nr 1 **PARTER** ODDZIAŁ KARDIOLOGI INWAZYJNEJ I ANGIOLOGII

przy Zespole
Opieki Zdrowotnej
w Busku-Zdroju



Powierzchnia pod wynajem dla Pracowni Hemodynamiki na potrzeby utworzonego Oddziału Kardiologii Inwazyjnej i Angiologii

Powierzchnia pod dowolną zabudowę - 209 m²

OBIEKT	ZESPÓŁ OPIEKI ZDROWOTNEJ W BUSKU ZDROJU UL. BOHATERÓW WARSZAWY 67 28-100 BUSKO ZDRÓJ	SKALA	1:100
TEMAT	ODDZIAŁ KARDIOLOGI INWAZYJNEJ I ANGIOLOGII	NUMER RYS.	1
TYTUŁ RYSUNKU	POWIERZCHNIA NA PARTERZE POD WYNAJEM POMIESZCZEŃ NA PRACOWNIE HEMODYNAMIKI		

Za zgodność z oryginałem

mgr inż. Jerzy Widliński

Pięszów, ul. Wolności 14/18
tępr. bud. 220/82; 267/90

mgr inż. Jerzy Widliński
Kierownik
Instytut Medyczny
Kardioangiologii Skrzynka

[Handwritten signature]