

## ZAWIADOMIENIE

## o czynnościach podjętych w celu ustalenia przebiegu granic działek ewidencyjnych.

Na podstawie §37, 38, 39 Rozporządzenia z dnia 29 marca 2001 r. w sprawie ewidencji gruntów i budynków (Dz.U. z 2019 r. poz. 393 z późn. zm.) oraz zgłoszenia pracy geodezyjnej w Powiatowym Ośrodku Dokumentacji Geodezyjnej i Kartograficznej w Busku Zdroju pod nr: **GKN.6640.345.2020** uprzejmie zawiadamiam, że:

zostaną przeprowadzone czynności w celu ustalenia przebiegu odcinków granic działek ewidencyjnych, położonych lub przyległych do obrębu **Szczaworyż**, gmina Busko Zdrój, powiat buski, oznaczonych w ewidencji gruntów i budynków:

Numer obrębu	Nazwa obrębu	Data	Godzina	Miejsce	Numery działek
260101_5.0039	Szczaworyż	12.08.2021	8.30	Stacja benzynowa Shell Eurowag DK73 (zał. 1)	1007, 991, 1008, 713, 1009, 1010, 714, 46-909
260101_5.0039	Szczaworyż		8.30	50.441610, 20.815716 (zał. 2)	8-72, 8-150, 764, 935, 708, 707, 934, 706, 705, 699, 930, 8-155, 931, 709, 710, 8-365/1
260101_5.0039	Szczaworyż		10.00	Stacja benzynowa Shell Eurowag DK73 (zał. 1)	721/1, 721/2, 46-922, 744
260101_5.0039	Szczaworyż		10.30	50.444156, 20.816436 (zał. 3)	762, 717, 932, 702, 763/2, 8-72, 935, 708, 707, 934, 706, 705
260101_5.0039	Szczaworyż		11.00	50.456393, 20.787996 (zał. 4)	729, 728, 746, 744
260101_5.0039	Szczaworyż		12.00	Szczaworyż 96 28-100 Szczaworyż	693, 700, 1029, 762
260101_5.0039	Szczaworyż		12.00	50.456012, 20.791391 (zał. 5)	25, 26, 6
260101_5.0039	Szczaworyż		13.00	50.455553, 20.793211 (zał. 6)	34, 795, 107, 767, 58
260101_5.0039	Szczaworyż		13.00	Szczaworyż 106 28-100 Szczaworyż	763/1, 639, 704, 1029
260101_5.0039	Szczaworyż		14.00	Parking cmentarza	7/1, 7/2, 7/3, 109, 1019, 36, 35, 107, 41
260101_5.0039	Szczaworyż	13.08.2021	8.30	Parking cmentarza	490, 491, 492, 493, 59, 54, 1031, 136, 51, 766
260101_5.0039	Szczaworyż		8.30	Szczaworyż 69 28-100 Szczaworyż	688, 689, 758, 640, 641, 639, 882, 692/2, 1029, 805/1, 805/8, 758
260101_5.0039	Szczaworyż		10.00	50.456721, 20.800694 (zał. 7)	797, 42/1, 46, 875, 148, 806
260101_5.0039	Szczaworyż		10.00	50.445522, 20.807124 (zał. 9)	682, 674, 673, 672, 671, 700, 670, 669, 668, 667, 681, 792, 680, 679, 678, 677, 676, 675, 666/1, 35-119,

					35-112, 683, 883, 758, 760
260101_5.0039	Szczaworyż		11.00	50.456721, 20.800694 (zał. 7)	822, 111, 112, 148
260101_5.0039	Szczaworyż		11.30	50.443568, 20.801292 (zał. 8)	666/1, 666/3, 666/5, 759, 35-110, 874/5, 874/1, 874/4, 874/3, 929
260101_5.0039	Szczaworyż		12.00	50.458353, 20.801432 (zał. 10)	809, 69, 70, 71, 73, 995, 74, 75
260101_5.0039	Szczaworyż		13.00	Szczaworyż 53 OSP 28-100 Szczaworyż	49, 798, 799, 800, 61, 63, 801, 802, 803, 804, 768
260101_5.0039	Szczaworyż		13.30	50.443568, 20.801292 (zał. 8)	740, 874/3, 663, 984, 985, 986, 664/1, 664/2, 874/1
260101_5.0039	Szczaworyż		14.30	Szczaworyż 55 28-100 Szczaworyż	148, 144, 137, 989
260101_5.0039	Szczaworyż	16.08.2021	8.30	Błoniec 1 28-100 Błoniec	148, 1023, 1024, 1025, 816, 83, 47- 175/2, 47-110/8, 47-110/7, 817, 162, 161, 160, 1018
260101_5.0039	Szczaworyż		8.30	50.441759, 20.797936 (zał. 11)	765, 923, 711, 924/1, 741
260101_5.0039	Szczaworyż		10.30	Błoniec 1 28-100 Błoniec	1018, 159, 158, 157, 148, 47-110/8, 164, 105, 163, 816
260101_5.0039	Szczaworyż		10.30	Szczaworyż 40 28-100 Szczaworyż	741, 924/1, 740, 924/2, 924/5, 924/4, 925
260101_5.0039	Szczaworyż		12.30	50.443568, 20.801292 (zał. 8)	759, 740, 664/1, 664/2, 924/2, 1016/3, 1016/4, 1016/5, 1016/6, 1012/1, 1012/2, 1011/1, 1011/2, 1006, 1005, 1004/1, 1004/2, 1003, 1002/1, 1002/2, 1001/1, 1001/2, 1000/1, 1000/2, 999/1, 999/2
260101_5.0039	Szczaworyż		12.30	50.458359, 20.807864 (zał. 12)	105, 150, 151, 152, 153, 154
260101_5.0039	Szczaworyż		14.00	50.459848, 20.806804 (zał. 13)	813, 105, 1032
260101_5.0039	Szczaworyż		17.08.2021	8.30	50.456573, 20.809609 (zał. 14)
260101_5.0039	Szczaworyż	8.30	50.447335, 20.801671 (zał. 15)	28-147, 567, 566/2, 566/1, 756, 565/2, 987, 734, 755, 560, 561, 987, 643	
260101_5.0039	Szczaworyż	9.30	50.455067, 20.805575 (zał. 16)	825, 135, 824, 133/2, 156	
260101_5.0039	Szczaworyż	10.30	50.454191, 20.804717 (zał. 23)	190/1, 190/2, 156, 258/1, 258/2, 259, 261, 257/2, 316	
260101_5.0039	Szczaworyż	10.30	Szczaworyż 35	740, 1037, 758, 660/1, 739, 643, 963/2, 644/1, 644/5, 660/5	

				28-100 Szczaworyż		
260101_5.0039	Szczaworyż		11.30	50.444604, 20.803370 (zał. 20)	758, 759, 968/1, 968/2, 968/4, 969/1, 969/2, 970/1, 970/2, 971/1, 971/2, 972/1, 972/2, 973/1, 973/2, 974/1, 974/2, 975/2, 975/3, 975/4, 976/2, 976/3, 976/4	
260101_5.0039	Szczaworyż		12.00	50.452911, 20.808206 (zał. 18)	323, 191, 771, 259, 260, 271, 274/1	
260101_5.0039	Szczaworyż		13.00	50.444604, 20.803370 (zał. 20)	977/2, 977/3, 977/4, 978/2, 978/3, 978/4, 978/5, 979/2, 979/3, 979/4, 979/5, 980/2, 980/3, 980/4, 980/5, 981/2, 981/3, 981/4, 981/5, 982/2, 982/3, 982/4, 982/5, 665/2, 665/3, 665/4, 988/1, 988/2, 990/1, 990/2	
260101_5.0039	Szczaworyż		14.00	50.452176, 20.810473 (zał. 24)	276, 275/1, 275/2, 274/2, 323	
260101_5.0039	Szczaworyż	18.08.2021	8.30	50.451556, 20.813553 (zał. 25)	880, 335, 337/2, 323	
260101_5.0039	Szczaworyż		8.30	50.453748, 20.799689 (zał.26)	766, 506, 1014, 767	
260101_5.0039	Szczaworyż		9.00	50.452424, 20.799031 (zał. 27)	753, 767, 546, 887, 1035, 553/1	
260101_5.0039	Szczaworyż		9.30	50.450807, 20.816634 (zał. 21)	323, 283, 293, 281, 282	
260101_5.0039	Szczaworyż		10.00	50.452424, 20.799031 (zał. 27)	889, 888, 547, 28-109	
260101_5.0039	Szczaworyż		10.30	50.450360, 20.820093 (zał. 22)	487, 774, 371/2, 372/2, 373/2, 371/1, 372/1, 373/1, 374/1, 383/1, 749/1	
260101_5.0039	Szczaworyż		11.00	Szczaworyż 22 28-100 Szczaworyż	891, 767, 755, 562/2, 562/1, 754, 555, 556	
260101_5.0039	Szczaworyż		12.30	50.450360, 20.820093 (zał. 22)	749/2, 749/1, 417/1, 404/1, 404/2, 404/3	
260101_5.0039	Szczaworyż		13.00	50.451272, 20.804309 (zał. 28)	577, 908, 767	
260101_5.0039	Szczaworyż		13.30	Szczaworyż 46 28-100 Szczaworyż	586, 587, 791	
260101_5.0039	Szczaworyż		13.30	50.450544, 20.822207 (zał. 29)	750, 420, 419, 418, 417/2, 842/2, 841/2, 840/2, 839/2, 842/1, 841/1, 840/1, 839/1, 749/1, 396/1, 417/1	
260101_5.0039	Szczaworyż		19.08.2021	8.30	Nowa Wieś 26 28-100 Nowa Wieś	438/1, 438/2, 47-129/1, 441, 437/1, 437/2, 436/1, 436/2, 440
260101_5.0039	Szczaworyż			8.30	Szczaworyż 68 28-100 Szczaworyż	606, 607, 992, 608, 609, 610, 611, 612, 613, 651, 767

GEODETA UPRAWNIENY  
 mgr inż. Stanisław Długosz  
 25-547 Kielce, Al. Tatrzńska 43  
 tel. 606-422-602  
 Zaśw. G.U.G. i K nr 200

260101_5.0039	Szczaworyż		9.30	50.452792, 20.830037 (zał. 30)	750, 439, 434, 433, 432, 859, 858, 47-838/2, 47-838/1, 857/2, 857/1, 856/2, 856/1, 855/1, 855/2, 854/1, 854/2, 853/1, 853/2
260101_5.0039	Szczaworyż		10.30	Szczaworyż 72 28-100 Szczaworyż	617, 618, 620, 619
260101_5.0039	Szczaworyż		11.30	50.450679, 20.825646 (zał. 19)	750, 853/2, 853/1, 47-402/1, 435/1, 435/2, 47-399/2, 852/1, 852/2, 851/1, 851/2, 850/1, 850/2, 428, 427, 426, 849/2, 849/1, 47-398/1, 848/1, 848/2, 853/1, 47-401/1
260101_5.0039	Szczaworyż		12.00	50.445841, 20.807969 (zał. 17)	758, 653/2, 658, 652, 659, 651, 738, 650, 757, 649, 653/1, 742, 657, 687
260101_5.0039	Szczaworyż		13.30	50.450679, 20.825646 (zał. 19)	424, 845/1, 845/2, 846/2, 846/1, 425, 848/2, 848/1, 396/1, 750, 847/2, 847/1, 844/1, 844/2, 869, 423, 421, 843/2, 843/1, 842/2, 842/1
260101_5.0039	Szczaworyż		14.00	Szczaworyż 32 28-100 Szczaworyż	757, 648/2, 648/1, 647, 646
260101_5.0039	Szczaworyż	20.08.2021	8.30	Szczaworyż 100A 28-100 Szczaworyż	761, 696/2, 695, 936, 694, 762, 717
260101_5.0039	Szczaworyż		10.30	Szczaworyż 157 28-100 Szczaworyż	750, 408, 405, 487, 404/3
260101_5.0039	Szczaworyż		11.30	Szczaworyż 159 28-100 Szczaworyż	779, 448, 449, 450, 451, 452, 453
260101_5.0039	Szczaworyż		12.30	50.449530, 20.824973 (zał. 31)	467, 870, 466, 465, 464, 463, 750
260101_5.0039	Szczaworyż		13.30	50.451068, 20.829606 (zał. 32)	750, 751, 475/1, 475/2, 474, 473, 472, 471, 470, 868, 469

### POUCZENIE

Zgodnie z § 38 ust. 3 rozporządzenia w sprawie ewidencji gruntów i budynków:  
Zawiadomieni właściciele (władający) działek proszeni są o przybycie w oznaczonym terminie i miejscu. Osoby biorące udział w czynnościach powinny posiadać dokument tożsamości, a w przypadku występowania w charakterze przedstawiciela – pełnomocnictwo na piśmie. Dokument świadczący o pełnomocnictwie jednorazowym zostanie dołączony do akt. Udział w tych czynnościach leży w interesie zawiadomionego podmiotu, a nieusprawiedliwione niewzięcie w nich udziału nie będzie stanowić przeszkody do ich przeprowadzenia. W przypadku współwłasności, współużytkowania wieczystego, małżeńskiej wspólności ustawowej – uczestnikami postępowania są wszystkie strony.

W związku z wejściem w życie Rozporządzenia Rady Ministrów z dnia 9 października 2020 r. w sprawie ustanowienia określonych ograniczeń, nakazów i zakazów w związku z wystąpieniem stanu epidemii i obowiązującymi aktualnie z tego tytułu ograniczeniami, **Okręgowe Przedsiębiorstwo Geodezyjno-Kartograficzne Spółka z ograniczoną odpowiedzialnością, w celu zapewnienia**

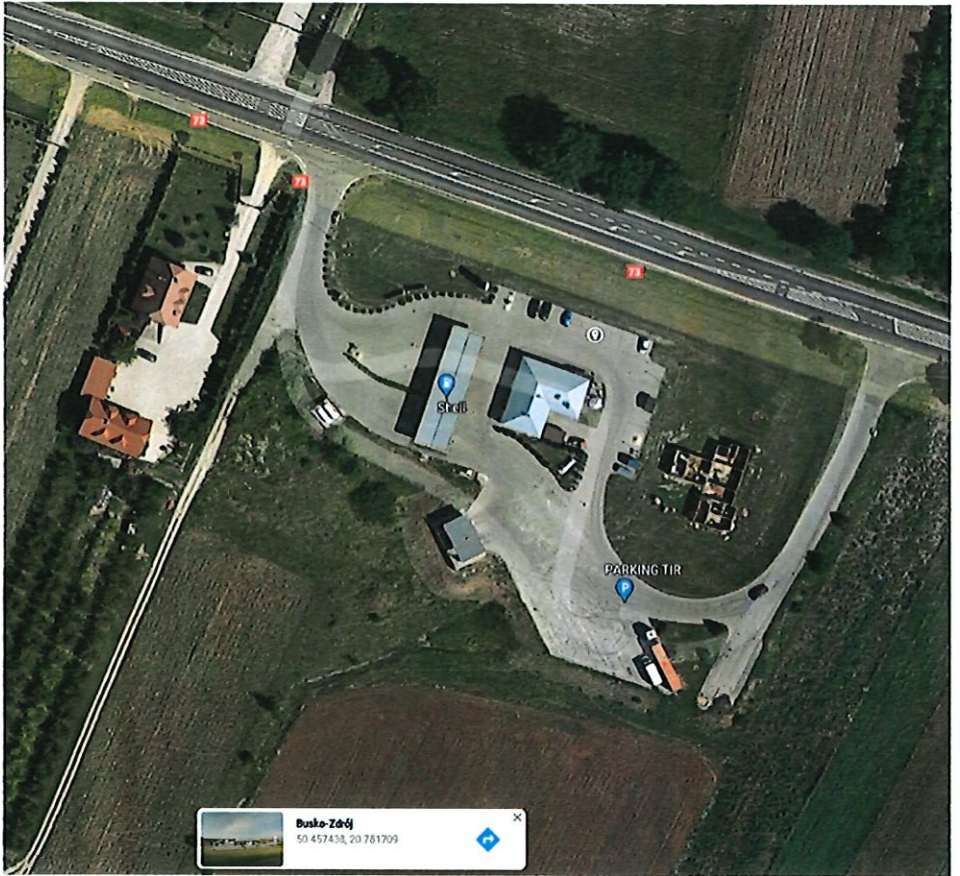
GEODETA UDZAWNIENY  
mgr inż. Stanisław Długosz  
25-547 Kielce, ul. Tatrzańska 43  
tel.: 606-422-602  
Zaśw. G.U.G.1 K nr 200

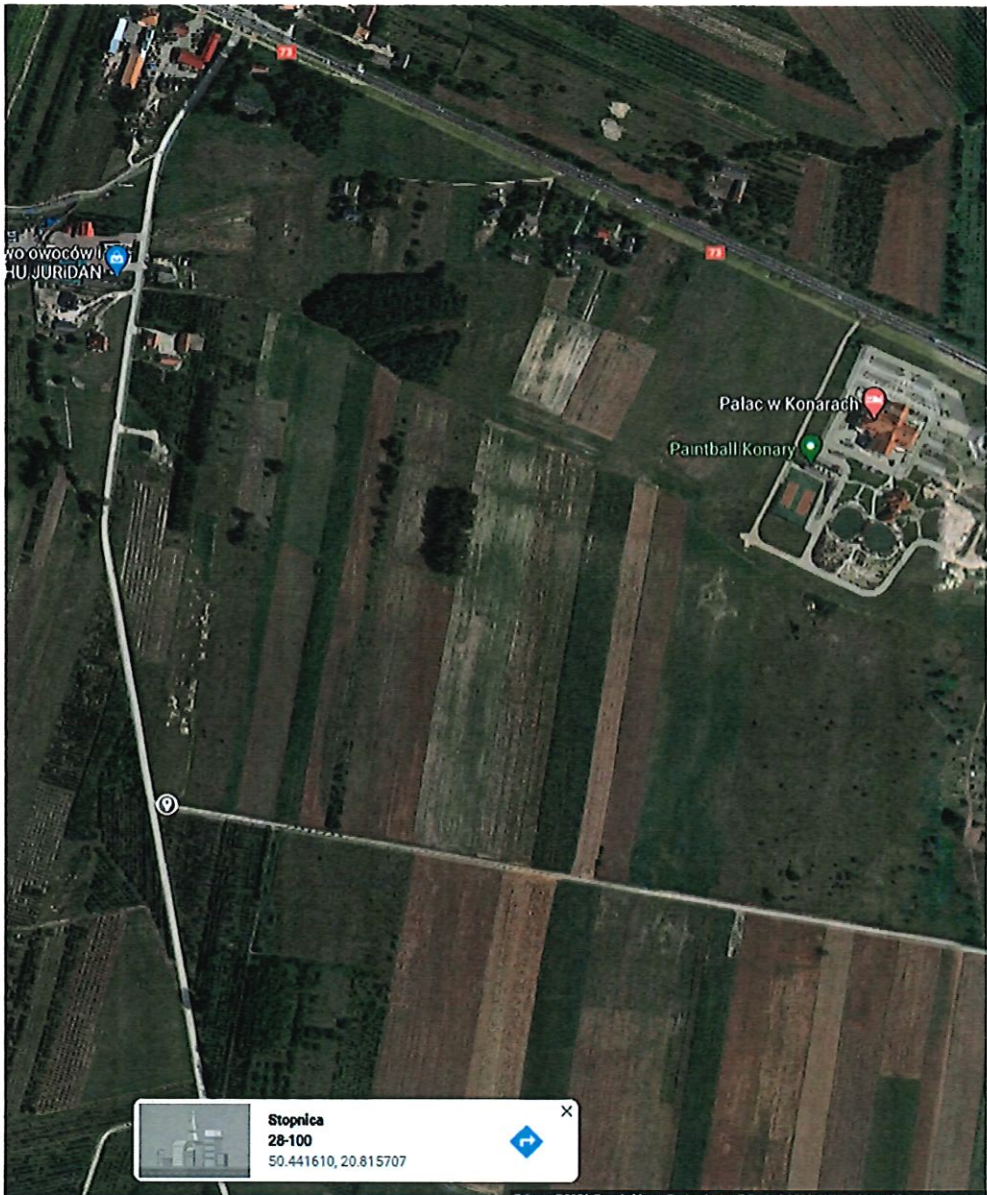
**bezpieczeństwa uczestniczących zwraca się z prośbą o zaopatrzenie się w rękawiczki, maseczkę ochronną oraz długopis.**

Osoba do kontaktu:  
Monika Juskiewicz – 660-886-621

GEODETA UPRAWNIONY  
mgr inż. Stanisław Długosz  
25-547 Kielce, ul. Tatrzńska 43  
tel.: 606-422-602  
Zasw. G.U.G. i K nr 200

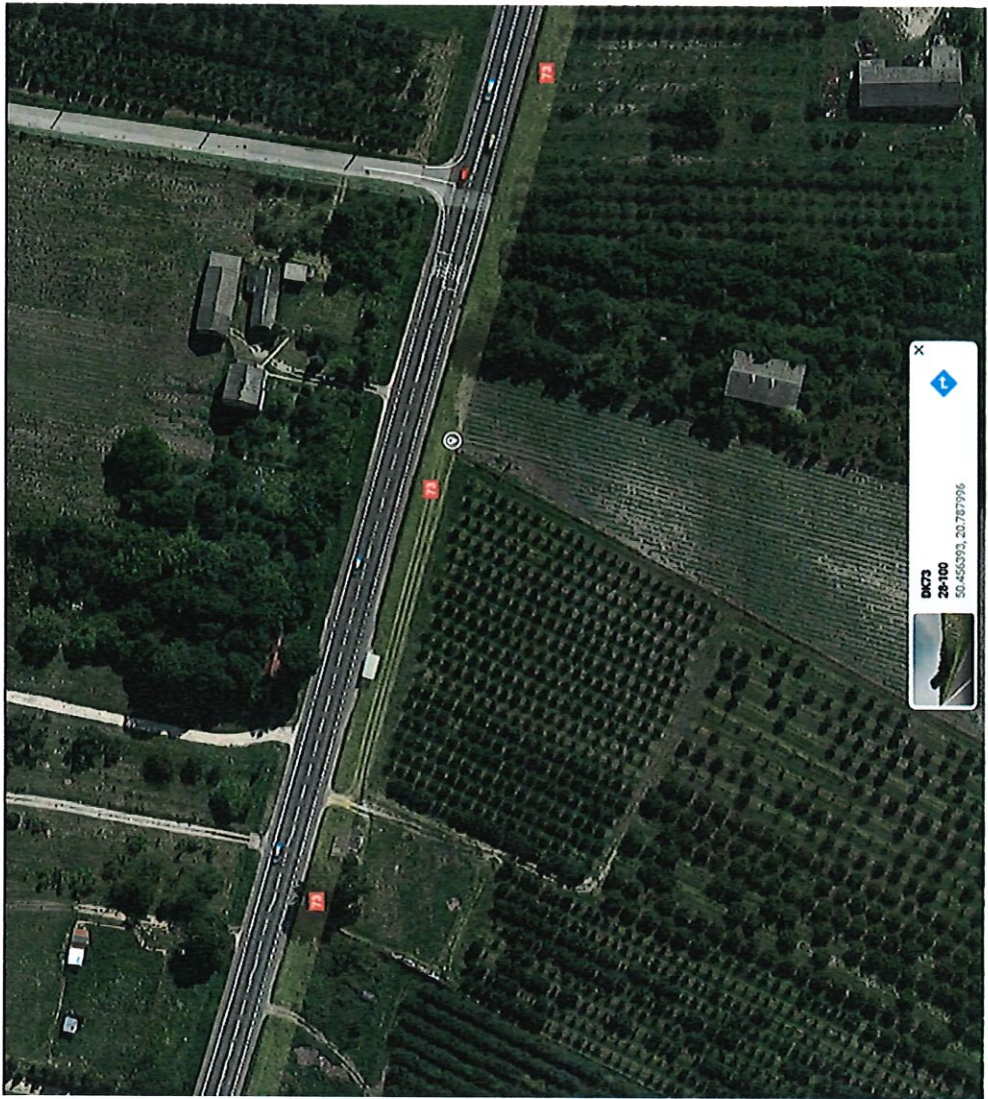
.....  
/ podpis, imienna pieczęć z numerem uprawnień /

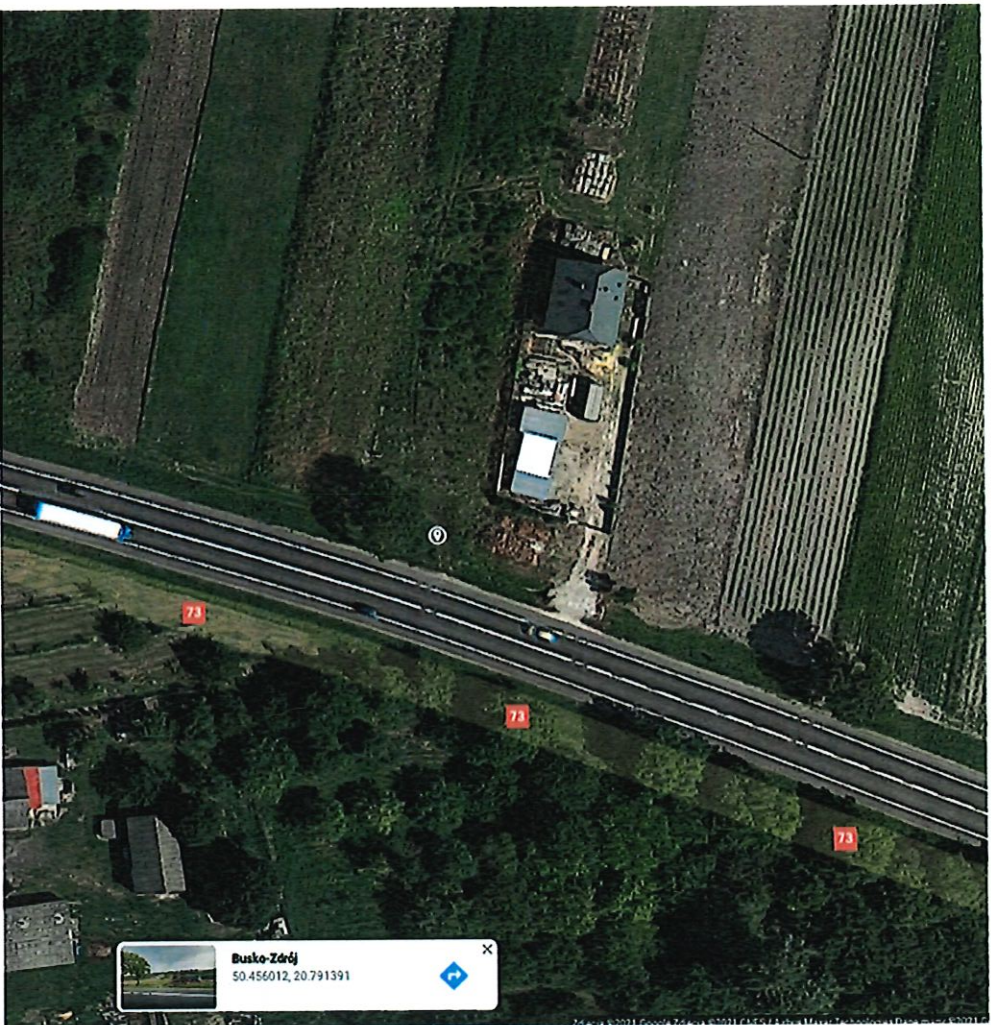








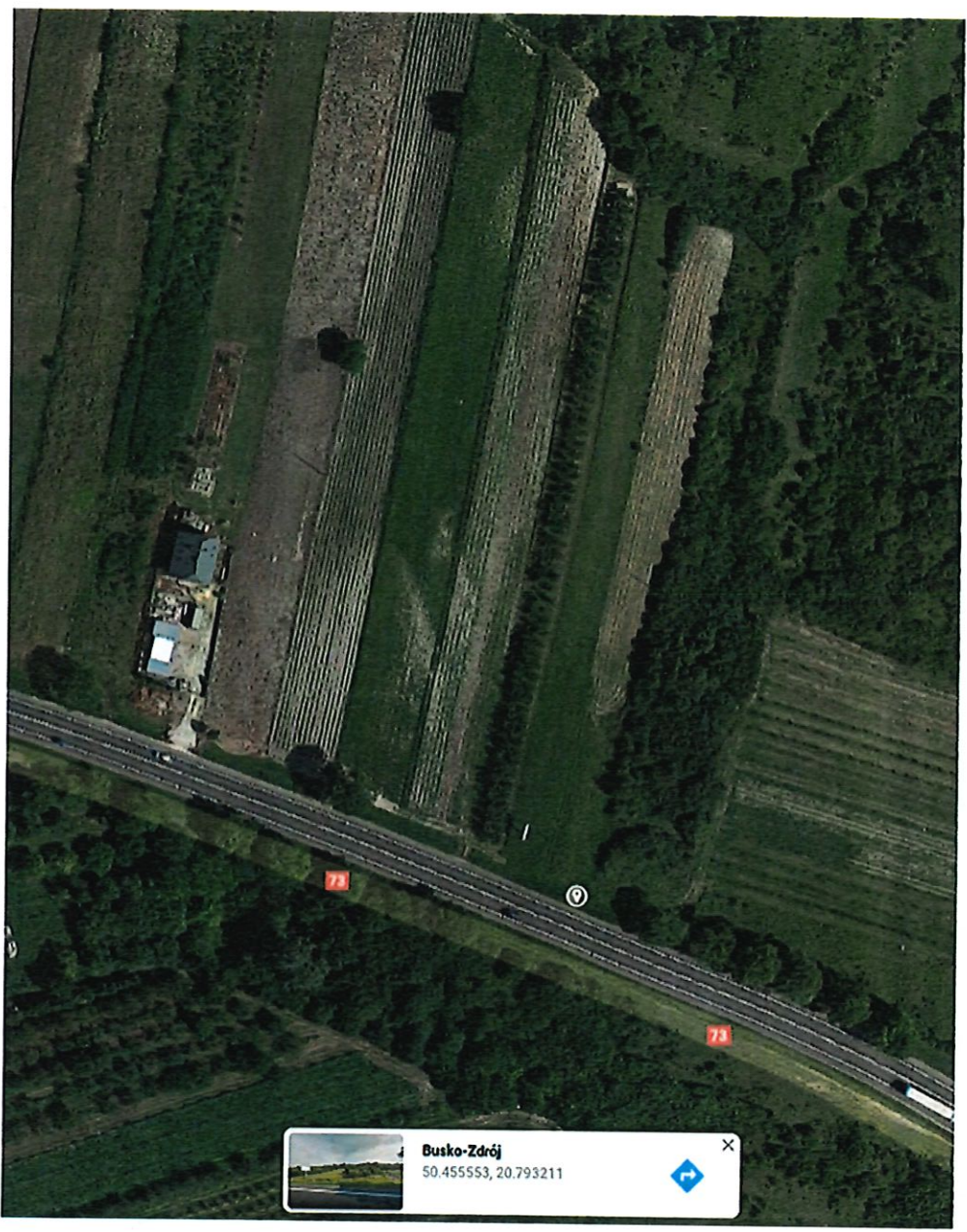






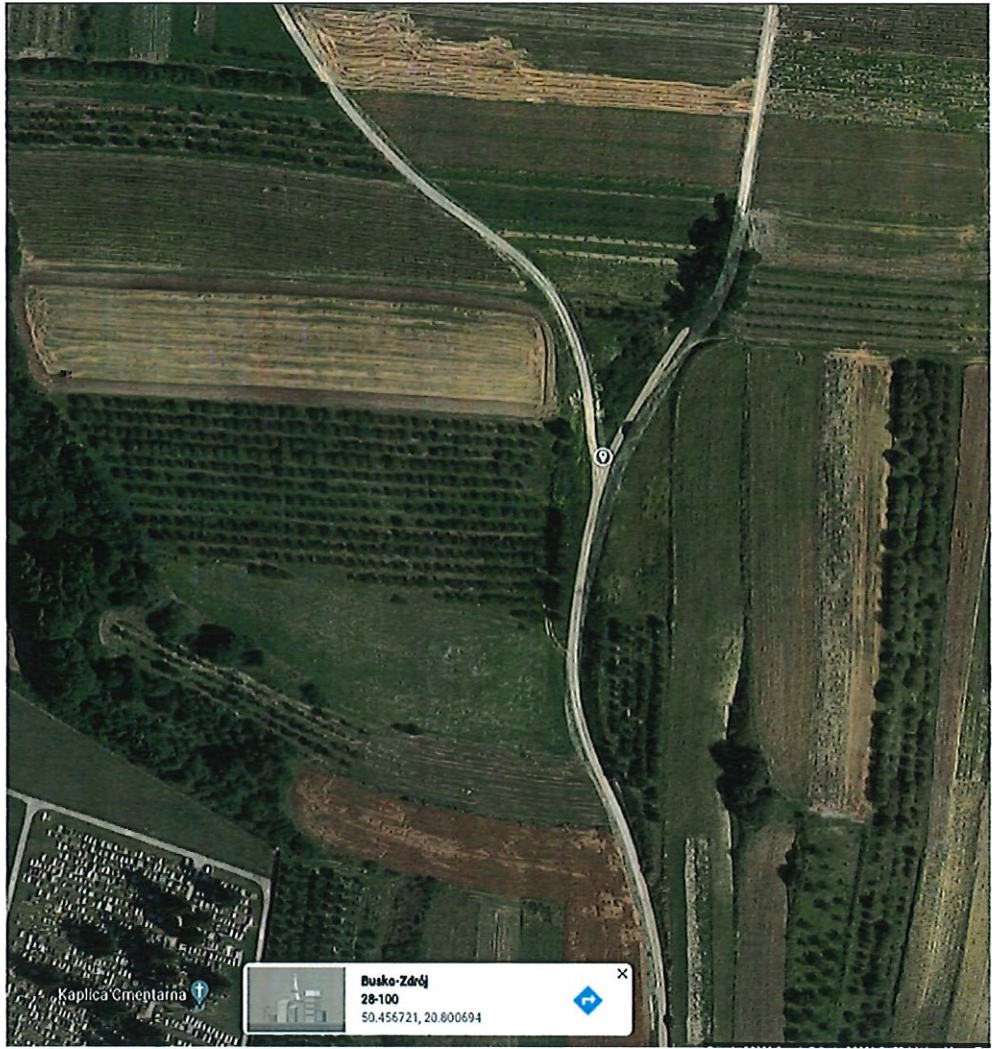
Busko-Zdrój  
50.456012, 20.791391



X



 **Busko-Zdrój** ✕  
50.455553, 20.793211 



Kaplica Cmentarna



**Busko-Zdrój**  
28-100  
50.456721, 20.800694



X



 **Busko-Zdrój** X  
50.443568, 20.801292 



Kapturowa Góra 🌳

 **Dusko-Zdrój**  
**28-100**  
50.445522, 20.607124 

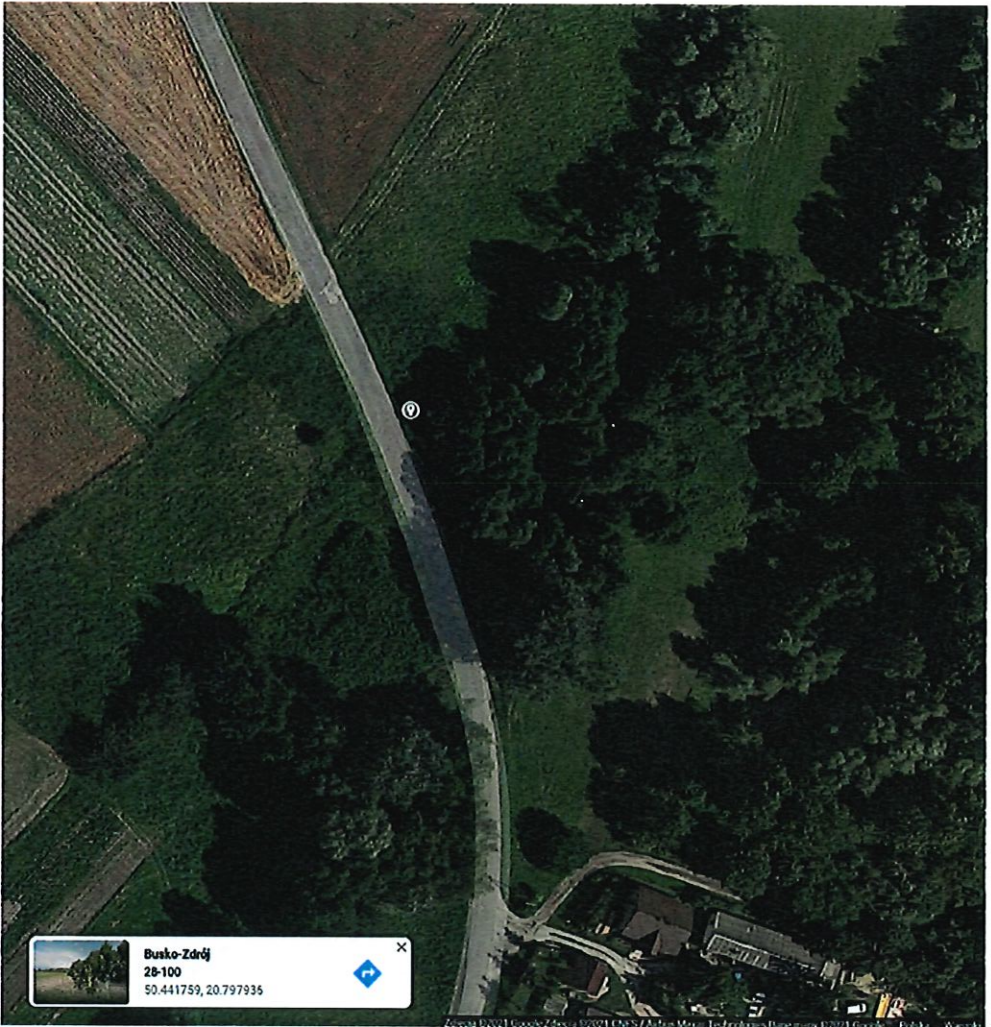


**Busko-Zdrój**  
**28-100**  
50.458353, 20.801432

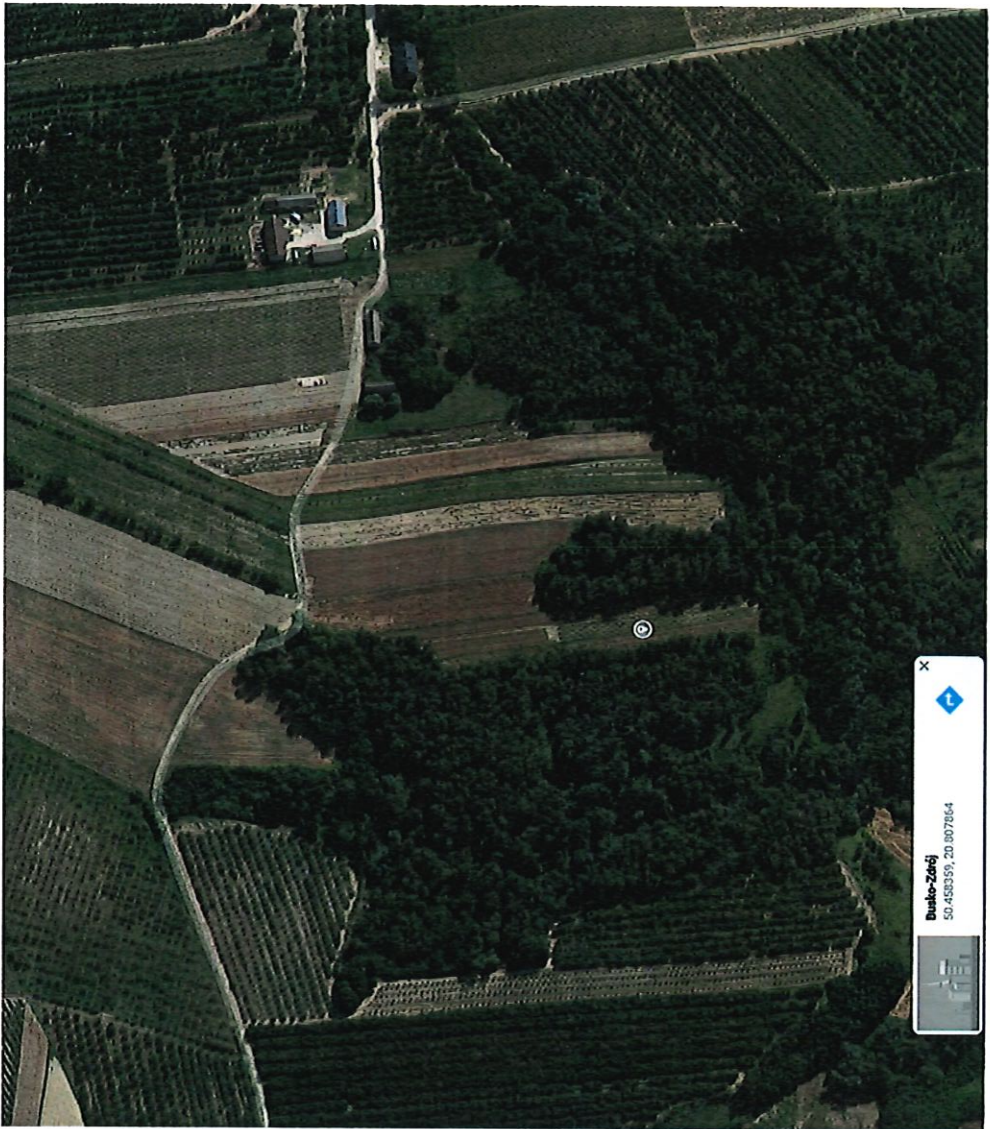


X

Parki









**Busko-Zdrój**  
50.459848, 20.606604



x

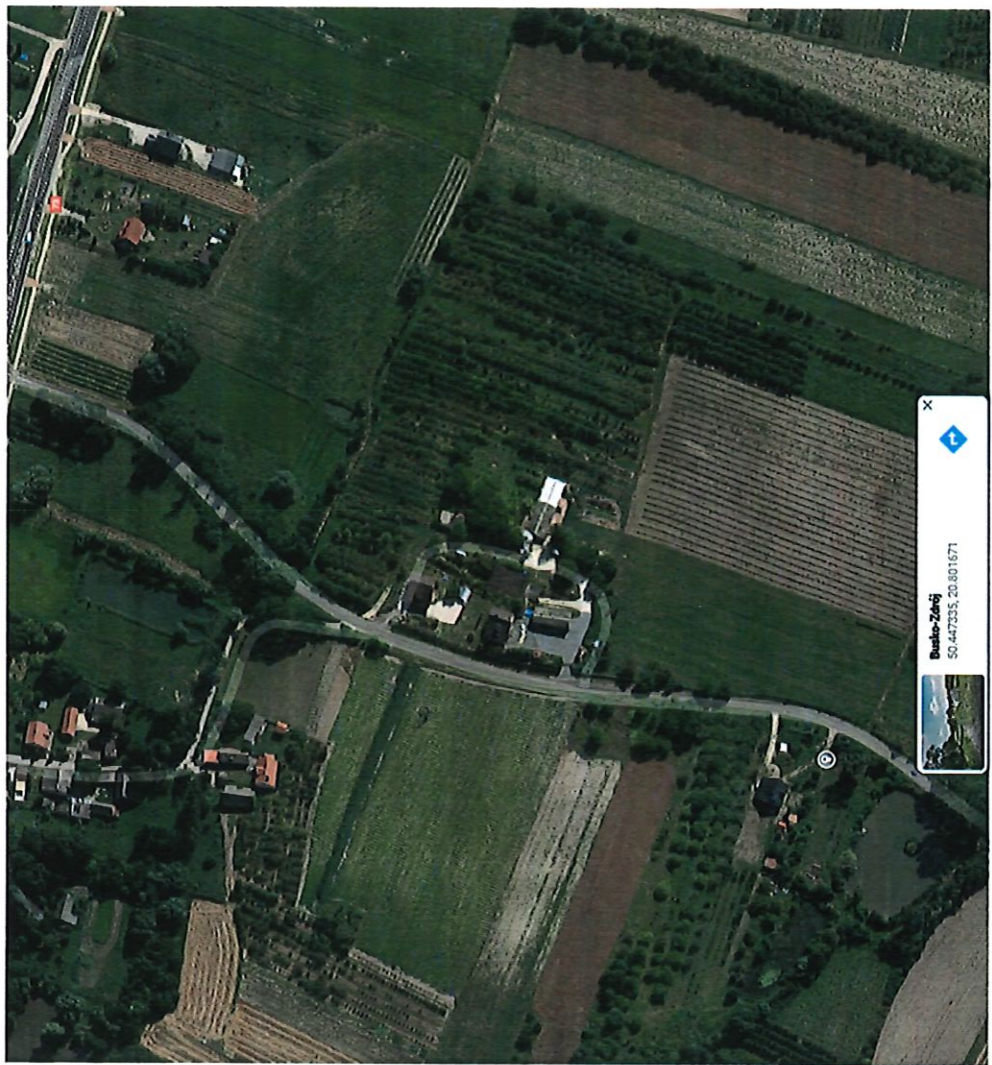


**Busko-Zdrój**

50.456573, 20.809609

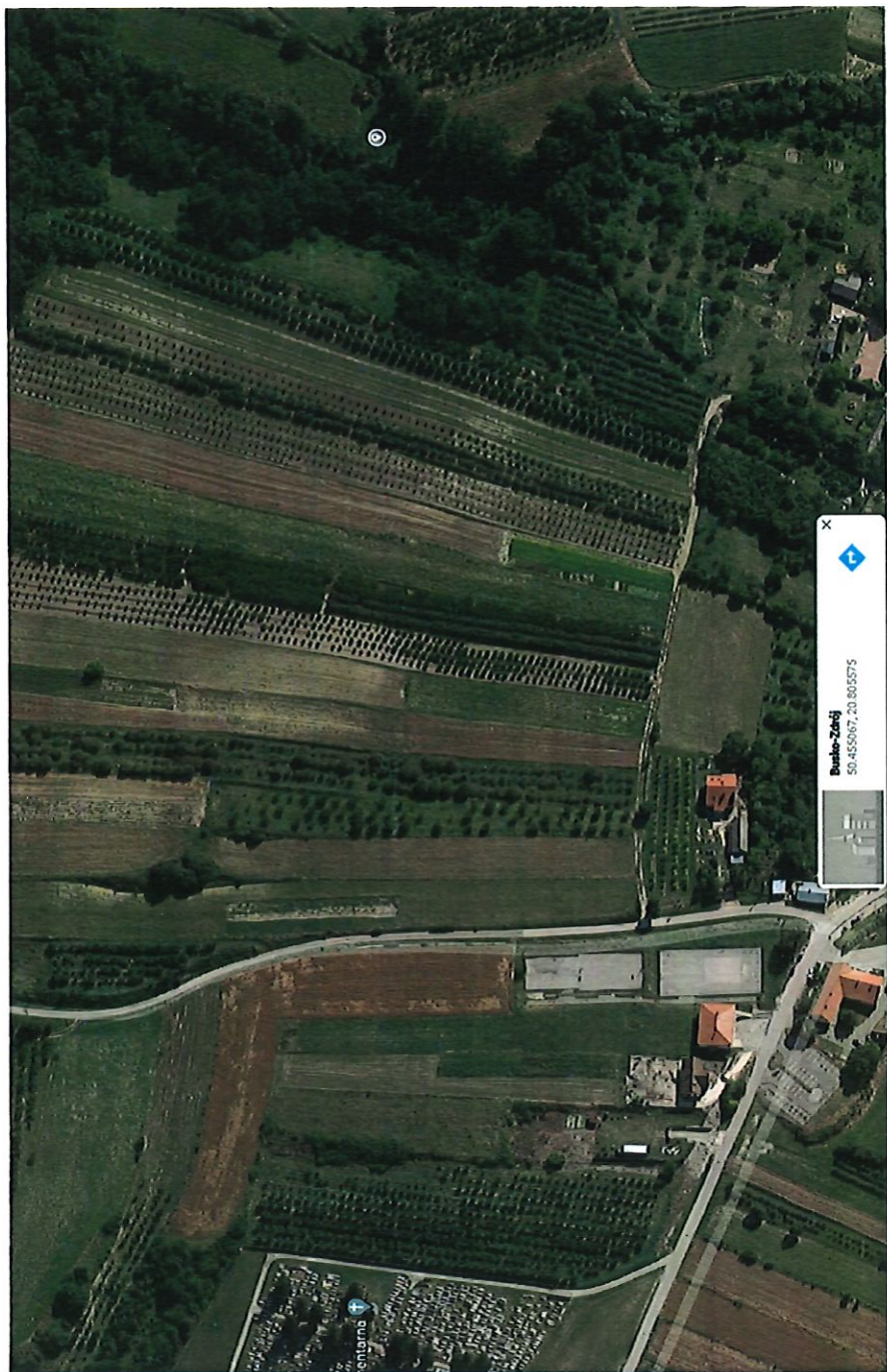


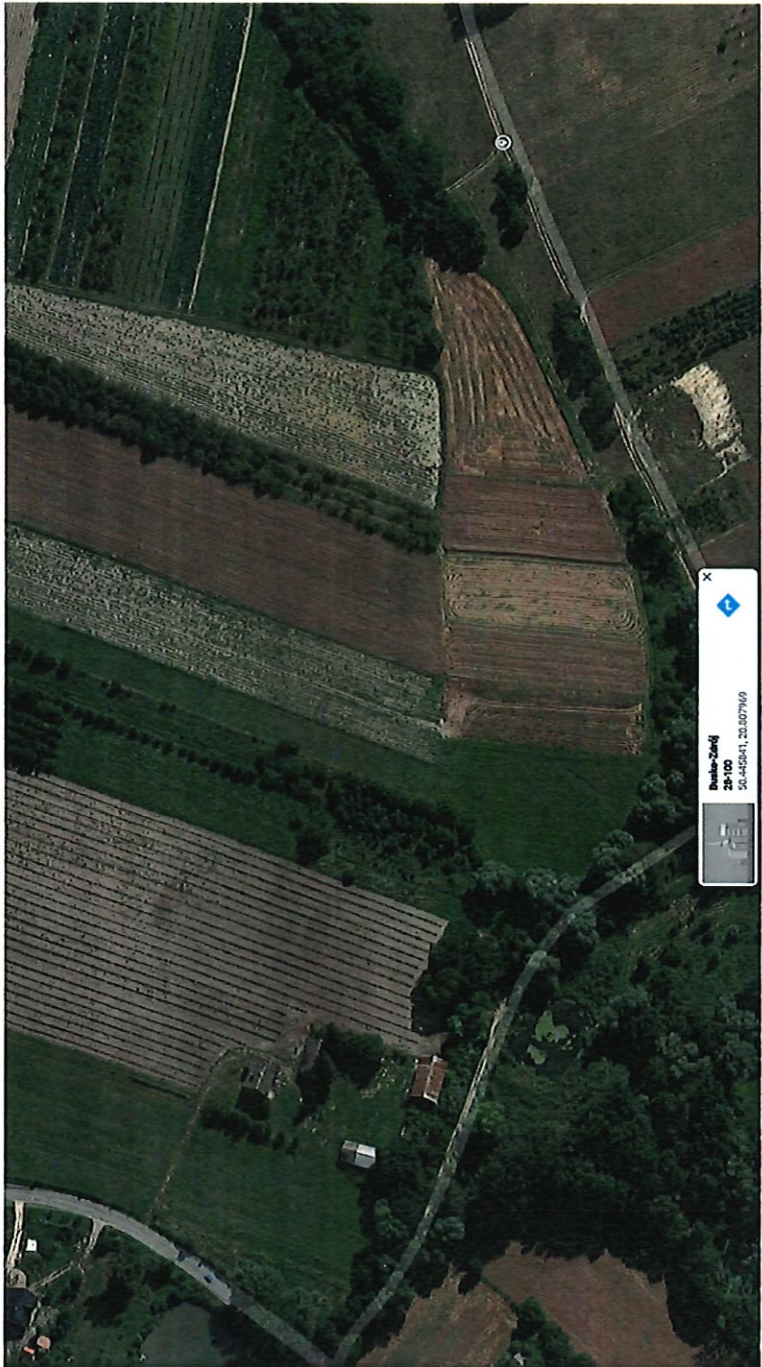
X



X

**Duško-Zeňoň**  
50.447355, 20.801671




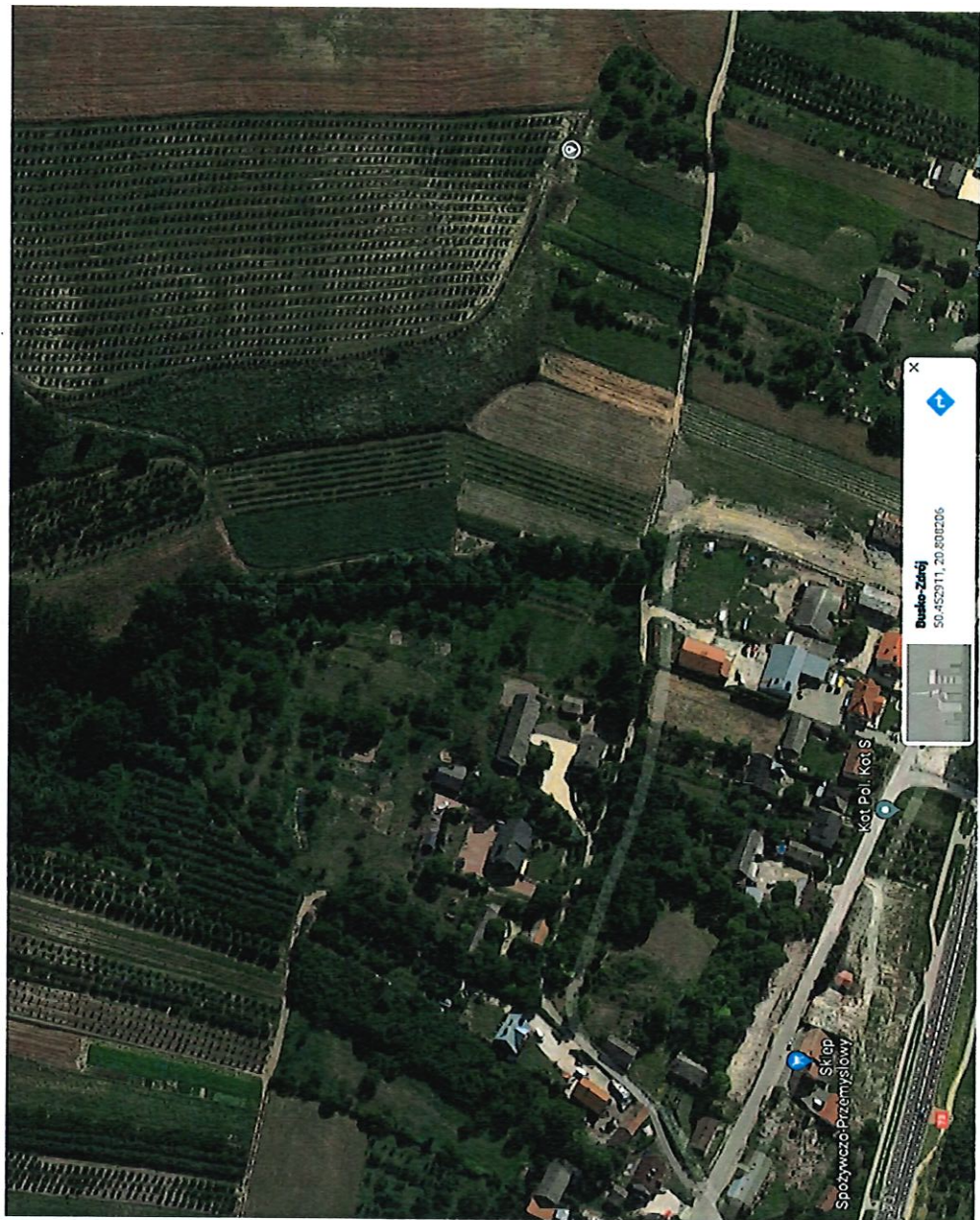


X

+

Dravče-Začaj  
29-100  
50-445841, 20.007969





x

t

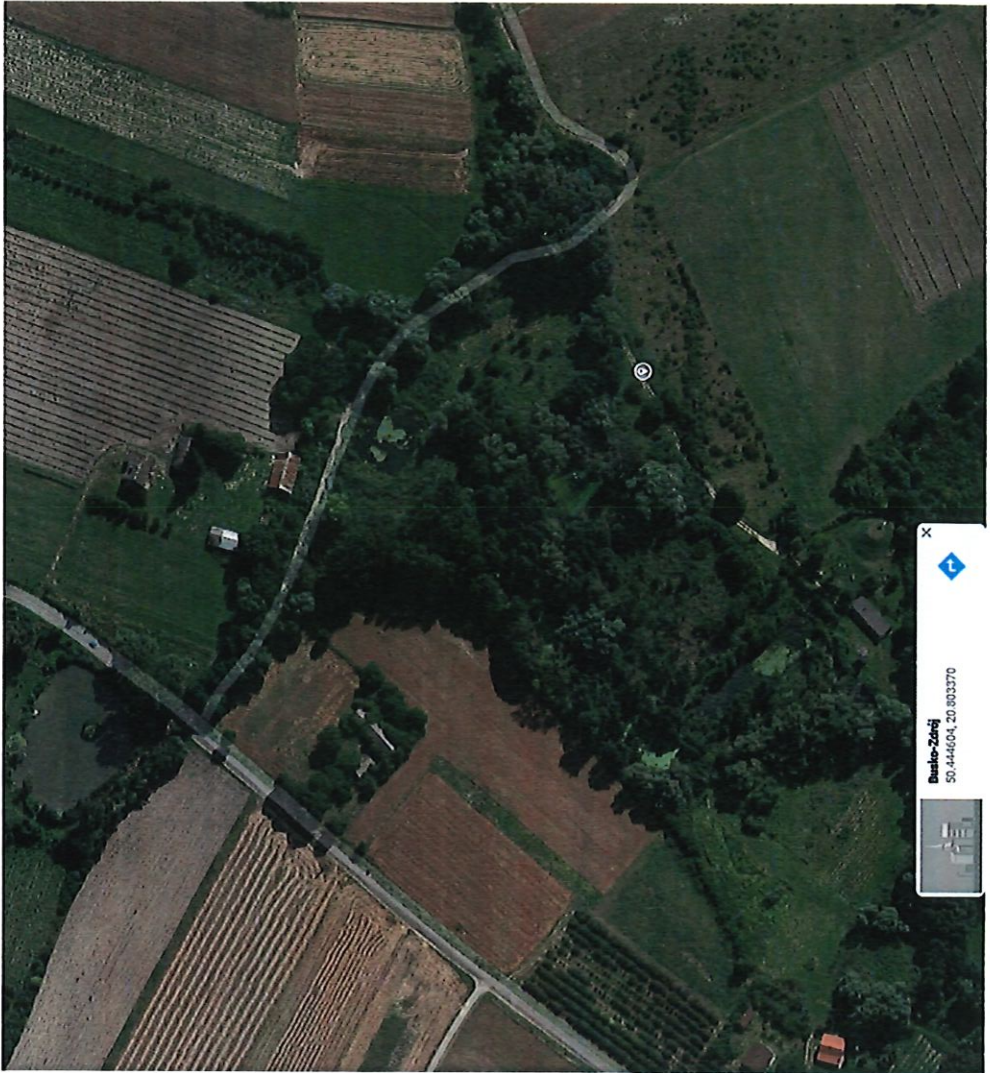
Działki-Zuraj

50-452911, 20-800206









x



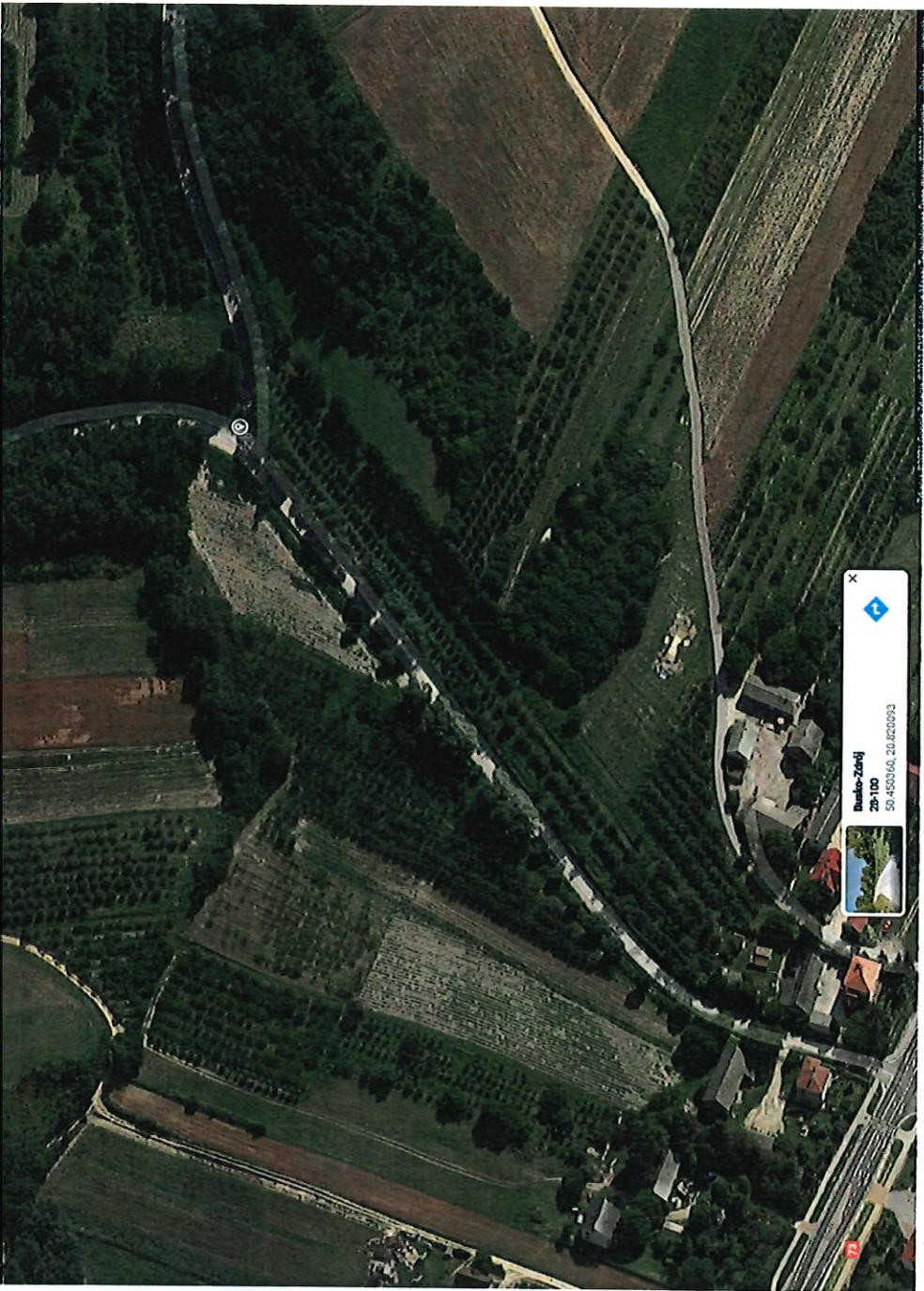
Dustko-Zotij

50.444604, 20.803370





zotgsmik 22)







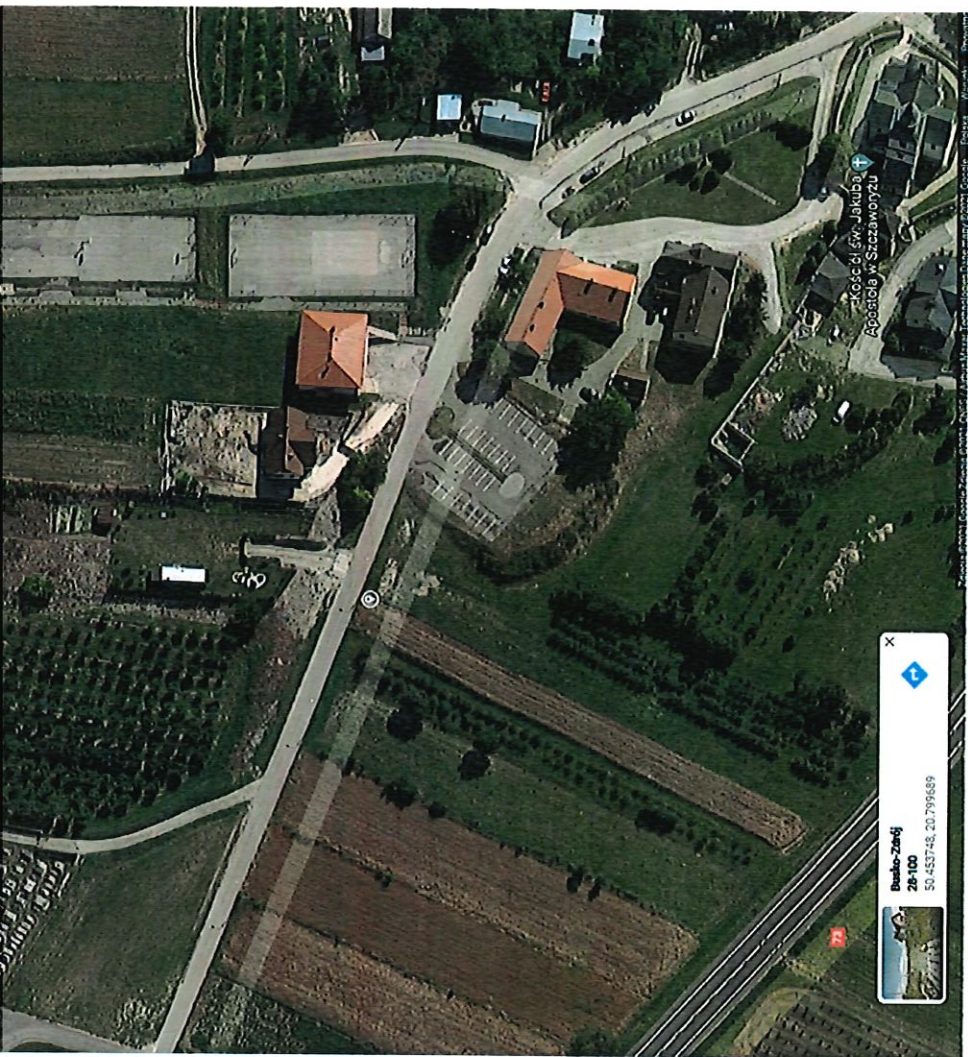
X

t

Bunko-Zónaj  
50.452176; 20.810473







Kościół św. Jakuba  
Apostoła w Szczawicy

X

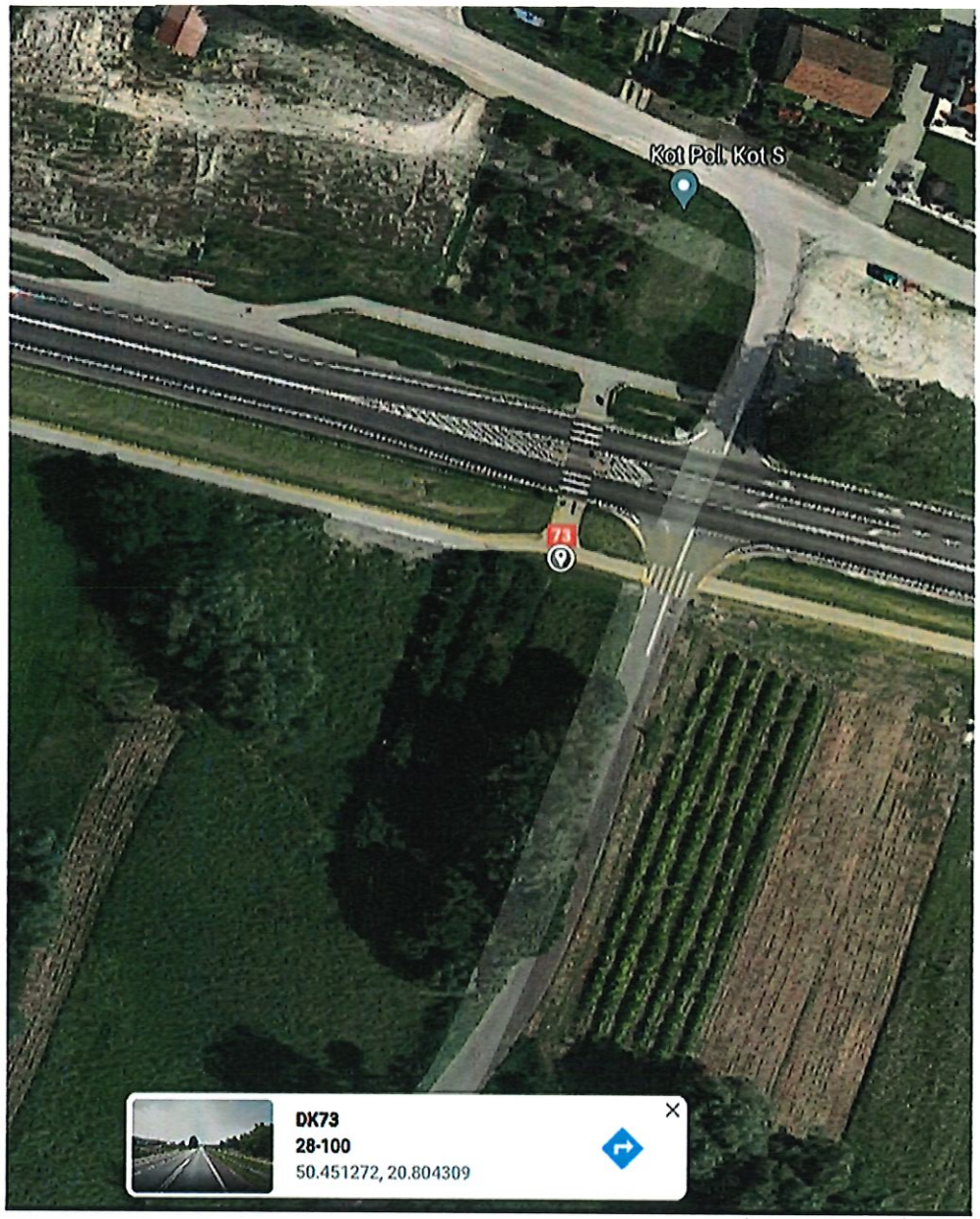


  
Banko-Złoty  
28-100  
50 452 748 20 795 659



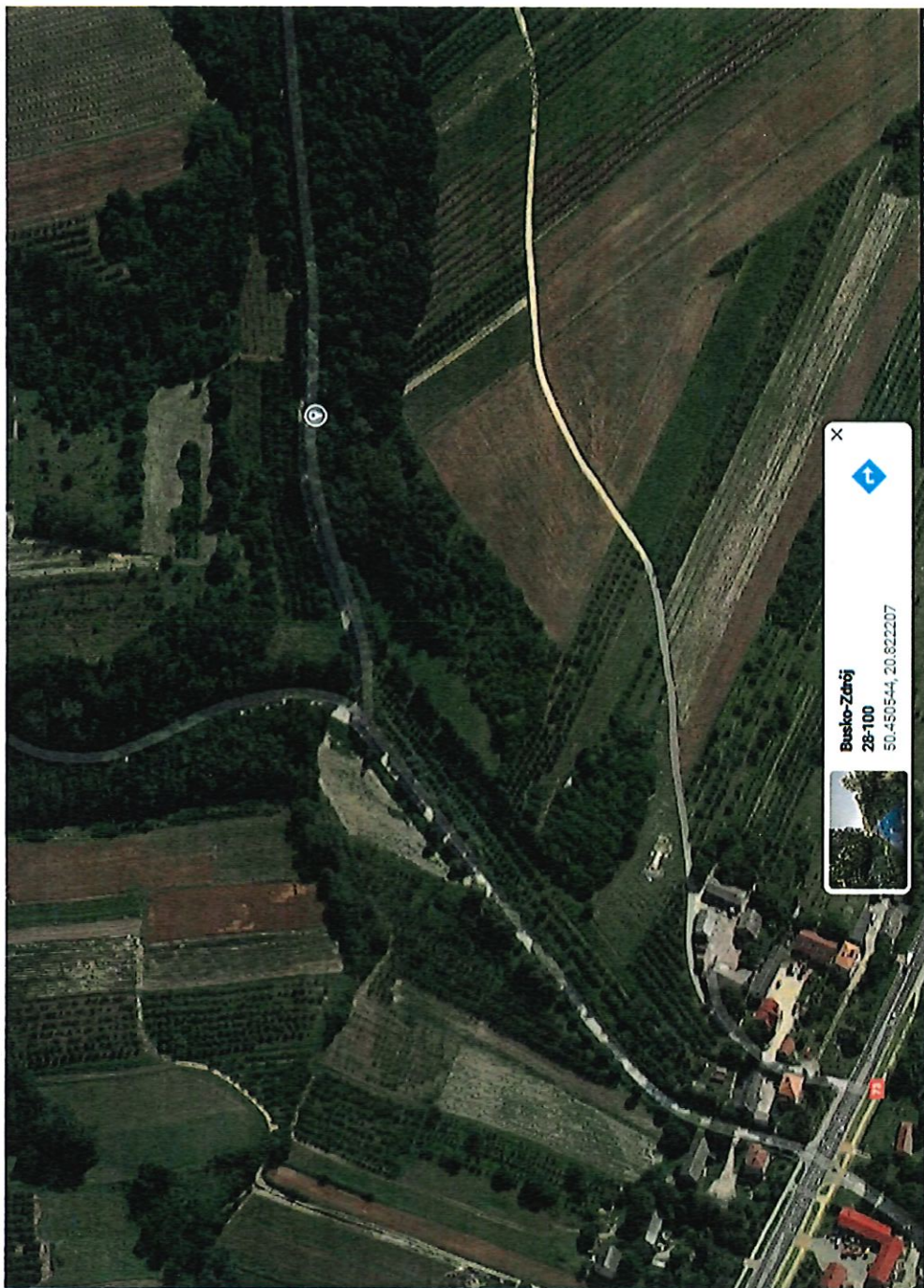
 **DK73**  
**28-100**  
50.452424, 20.799031 





**DK73**  
**28-100**  
50.451272, 20.804309





X



**Busko-Zdrój**  
28-100  
50.450544, 20.822207



