

Projekt

z dnia 4 marca 2024 r.

Zatwierdzony przez

**UCHWAŁA NR
RADY POWIATU W BUSKU-ZDROJU**

z dnia 2024 r.

w sprawie zmiany Uchwały Nr XXXI/328/2017 Rady Powiatu w Busku - Zdroju z dnia 13 października 2017 r. w sprawie nadania Statutu Zespołu Opieki Zdrowotnej w Busku - Zdroju.

Na podstawie art. 4 ust. 1 pkt 2, art. 12 pkt 11 ustawy z dnia 5 czerwca 1998 roku o samorządzie powiatowym (Dz. U. z 2024 r., poz. 107) oraz art. 42 ust. 2 pkt 4 i ust. 4 ustawy z dnia 15 kwietnia 2011 roku o działalności leczniczej (Dz. U z 2023 r., poz. 991 ze zm.), Rada Powiatu w Busku - Zdroju uchwała, co następuje:

§ 1.

1. W Uchwale Nr XXXI/328/2017 Rady Powiatu w Busku - Zdroju z dnia 13 października 2017 r. w sprawie nadania Statutu Zespołu Opieki Zdrowotnej w Busku - Zdroju wprowadza się następującą zmianę:

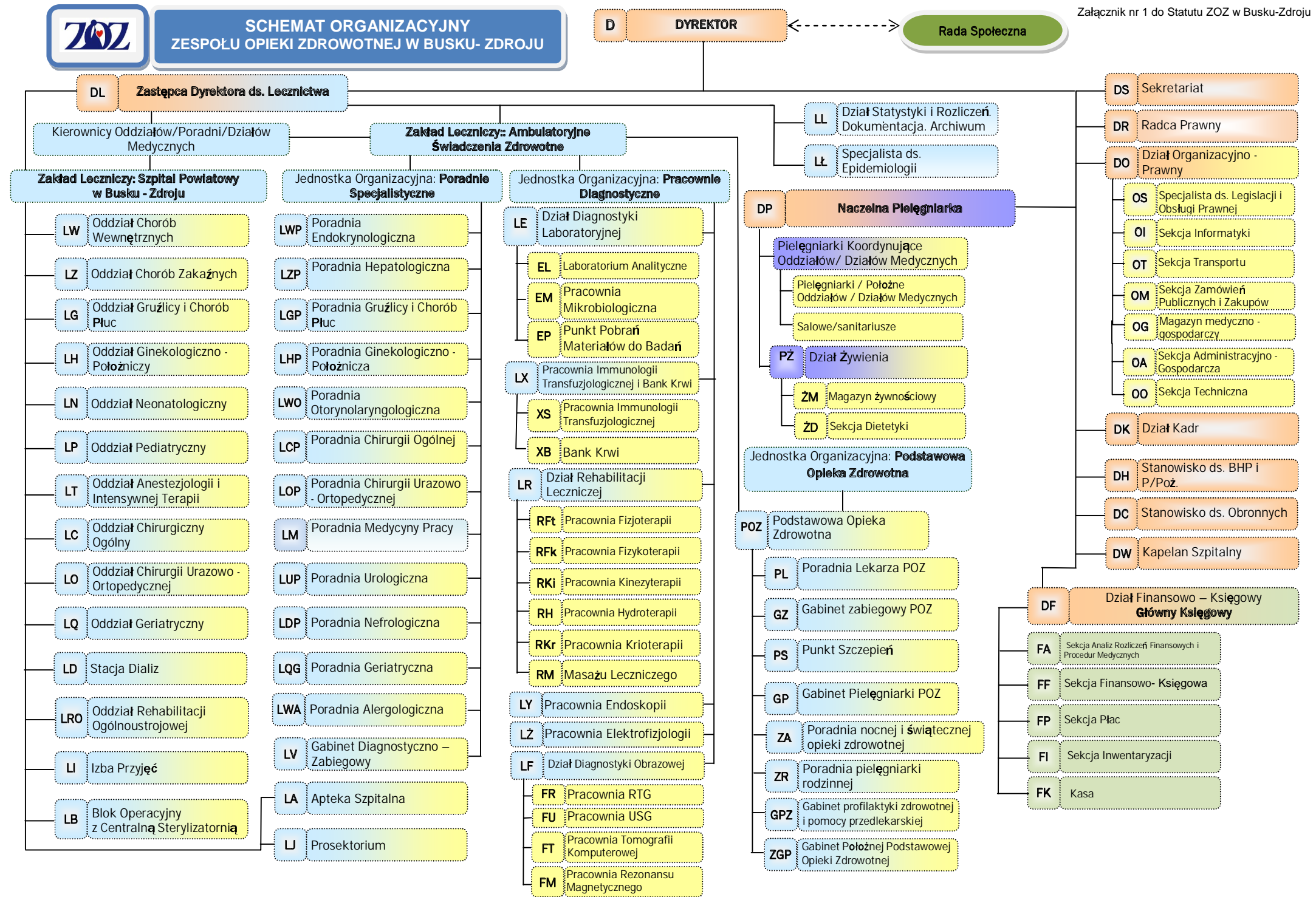
- załącznik nr 1 do Statutu Zespołu Opieki Zdrowotnej w Busku - Zdroju o nazwie "Schemat Organizacyjny Zespołu Opieki Zdrowotnej w Busku - Zdroju" otrzymuje brzmienie określone w załączniku do niniejszej uchwały.

§ 2.

Wykonanie uchwały powierza się Zarządowi Powiatu w Busku - Zdroju oraz Dyrektorowi Zespołu Opieki Zdrowotnej w Busku - Zdroju.

§ 3.

Uchwała podlega ogłoszeniu w Dzienniku Urzędowym Województwa Świętokrzyskiego i wchodzi w życie po upływie 14 dni od dnia jej ogłoszenia.



UZASADNIENIE

Pismem z dnia 28 lutego 2024 r., znak: ZOZ/DO/23/BDM/2024 Dyrektor Zespołu Opieki Zdrowotnej w Busku - Zdroju zwrócił się z wnioskiem o rozszerzenie działalności podmiotu leczniczego polegające na utworzeniu Poradni Alergologicznej oraz Pracowni Tomografii Komputerowej i Pracowni Rezonansu Magnetycznego.

W związku z powyższym koniecznym jest dokonanie zmiany Schematu Organizacyjnego Zespołu Opieki Zdrowotnej w Busku - Zdroju stanowiącego Załącznik Nr 1 do Statutu Zespołu Opieki Zdrowotnej w Busku - Zdroju. Zmiany te polegają na:

- dodaniu w kolumnie o nazwie "Jednostka Organizacyjna: Poradnie Specjalistyczne" - nowej komórki organizacyjnej o nazwie "Poradnia Alergologiczna" o symbolu "LWA";
- w kolumnie o nazwie "Jednostka Organizacyjna: Pracownie Diagnostyczne", w "Dziale Diagnostyki Obrazowej" dodaje się nowe komórki organizacyjne: "Pracownia Tomografii Komputerowej" o symbolu "FT" oraz "Pracownia Rezonansu Magnetycznego" o symbolu "FM".

W związku z powyższym, zgodnie z przytoczoną na wstępie uchwały podstawą prawną, podjęcie niniejszej uchwały uważa się za zasadne.