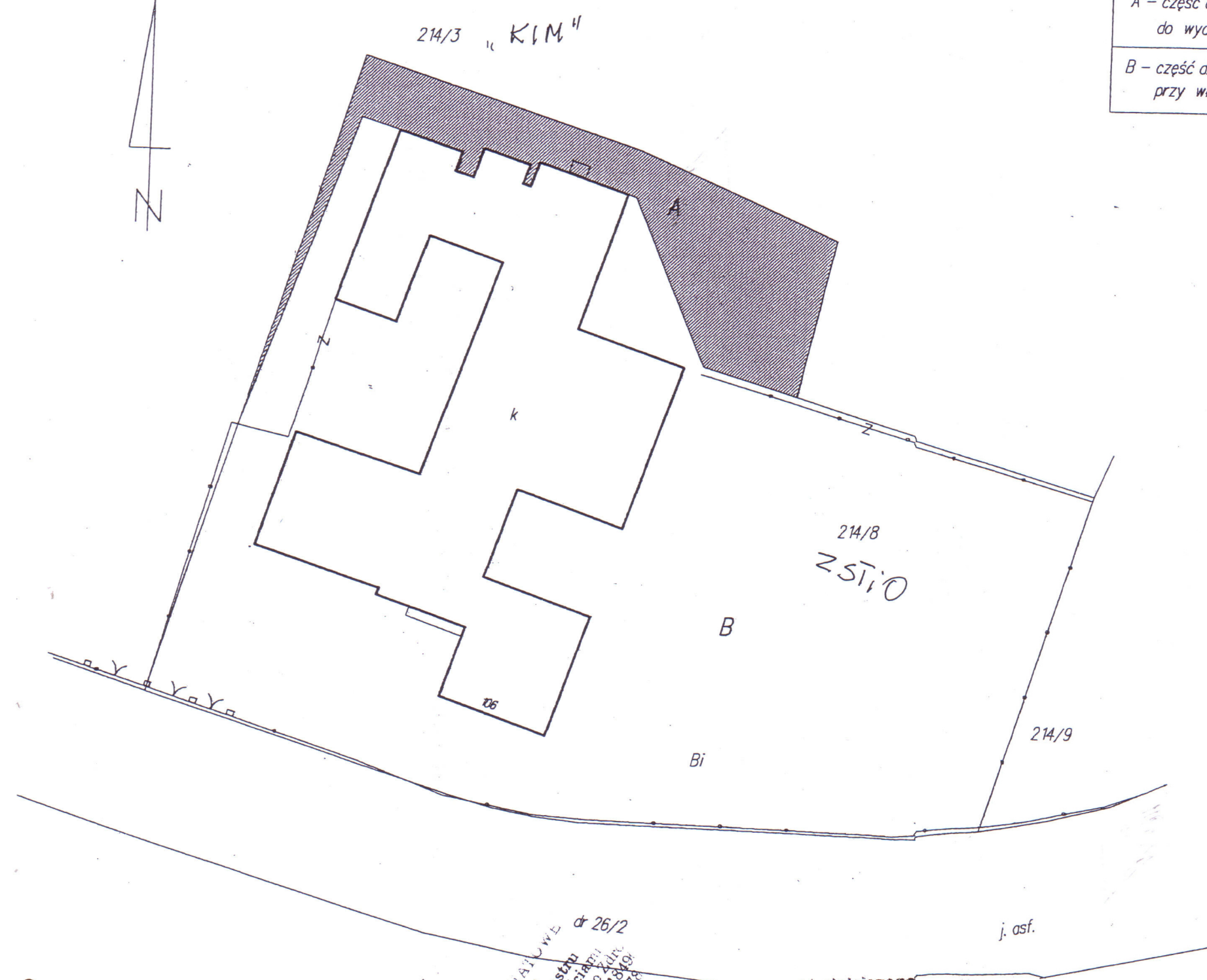


Wykaz powierzchni

Użytek	Powierzchnia ha
A - część działki nr 214/8 przeznaczona do wdzierżawienia	Bi 0.0481
B - część działki nr 214/8 pozostająca przy właścicielu	Bi 0.4435
razem	0.4916



MAPA SYTUACYJNA  
skala 1:500

województwo: świętokrzyskie  
powiat: buski  
miasto: Busko-Zdrój  
obręb: 11  
działka nr 214/8

Mapę niniejszą wykonana i powierzchnię obliczył w czerwcu 2008r.

USŁUGI GEODEZYJNE  
**„GEOSIT”** S.C.  
P. Dytkowski & T. Placha  
28-100 Busko Zdrój, ul. Kościuszki 60 IVp.  
NIP: 655-10-08-006 Regon: 290350123  
☎ 041/370 15 55

**KIEROWNIK ROBOTY**  
mgr inż. Anna Matuszewska  
zaw. nr 12 849

Zespół Szkół Technicznych  
i Ogólnokształcących  
im. Kazimierza Wielkiego  
ul. Bohaterów Warszawy 120  
28-100 Busko-Zdrój  
NIP 655-13-66-177 REGON 292441545

*Łot me rokam*

HURTOWNIA "K" Krzemiński  
M. Krzemiński, A. Chrzęszcz  
28-100 Busko-Zdrój ul. Boj. Warszawy 106  
NIP 655-10-08-006 tel. 041 370 20 21

STAROSTWO POWIATOWE dr 26/2  
w Busku Zdrój  
Wydział Geodezji, Katastru  
i Gospodarki Nieruchomościami  
ul. Mickiewicza 15, 28-100 Busko Zdrój  
NIP 655-166-43-31, REGON 29101849  
Nr tel. 041 370 30 51, Nr fax 370 35 78

Stwierdzam zgodność niniejszego  
odpisu - wycisu z oryginałem  
Busko-Zdrój dnia 30.10.2008

**KIEROWNIK**  
Referatu Gospodarki Nieruchomościami  
inż. Barbara Jasonek

Dyrektor  
*[Signature]*  
mgr Lucyna Woźniowska

Busko-Zdrój, 30.10.2008